



BOSCH

Invented for life



Tenk om alt i livet hadde vært så enkelt som dette!

Elektrokjele

Bosch Tronic Heat
3500



Oljefri 2020 – et faktum!

I 2017 kunngjorde regjeringen at de innfører forbud mot bruk av fossil fyringsolje og parafin til oppvarming av bygninger fra 01.01.2020. Hensikten er å redusere klimagassutslippene. Forbudet innebærer at bruk av mineralolje til oppvarming av bygninger blir forbudt, både til hovedoppvarming (grunnlast) og til tilleggsoppvarming (spisslast). Tronic Heat 3500 kan være en enkel og rimelig erstatning for din gamle oljekjel eller parafinovn.

Enkel installasjon, helt perfekt for ditt oppvarmings- og varmtvannsbehov

Enkel å installere, helt perfekt for ditt oppvarmings- og varmtvannsbehov. De enkle tingene er det som gjør livet verdt å leve. Bosch skapte Tronic Heat 3500 elektrokjeler for ditt hjem med dette prinsippet i tankene. Den gir den varmen og eventuelt det varme vannet du trenger innenfor dine egne fire vegger. Det er også svært enkelt å installere og overvåke den. Et annet punkt i dens favør – den ser rett og slett fantastisk ut. Ganske enkelt genialt: Tronic Heat 3500.

Enkel løsning for oppvarming av hus og tappevann

Moderne, miljøvennlig varmekilde i et moderne lydsvakt design. Nye Bosch Tronic Heat veggmonterte elektrokjeler er laget for å varme opp eneboliger, leiligheter og fritidshus med sitt effektområde på 4-9 kW. Samtidig er det mulig å bruke dem som reservekilde for biomassekjeler eller varmepumper. De er veldig enkle å betjene, økonomiske, små i størrelse og har høy pålitelighet. Alle Bosch elektrokjeler produseres i Krnov i Tsjekkia.

Tronic Heat 3500



Like enkel for både moderniserings- og nye boligprosjekter

Tronic Heat 3500 leveres komplett utstyrt med innebygget ekspansjonskar og energibesparende lavenergisirkulasjonspumpe. Slik blir det enkelt å konfigurere en god løsning for både rehabiliterings- og nye boligprosjekter.

Den energieffektive sirkulasjonspumpen i Bosch Tronic Heat 3500 imøtekommer de nye EU-direktivene og EUs regelverk om salg av varmekilder til oppvarming og varmtvann.

Kort fortalt:

- ▶ Tronic Heat 3500 leveres med ekspansjonskar og sirkulasjonspumpe. Den er forberedt til å kunne være eneste varmekilde i nye hus eller erstatning for gammel oljefyr i eksisterende varmeanlegg
- ▶ Tre modeller med effekt fra 4-9 kW
- ▶ Enkel installasjon og tidsbesparende vedlikehold
- ▶ Kompakt størrelse, lav vekt og støysvak
- ▶ Enkel og rimelig investering vekk fra oljen
- ▶ Moderne funksjonell design
- ▶ Enkelt og praktisk styringskonsept
- ▶ Smart elektronikk med selvdiagnose og intelligente funksjoner som Adaptive Control for hele varmeanlegget.



Den praktiske energibesparende løsningen:

Bosch Adaptive Control

Adaptive Control er utviklet av Bosch og tilbyr de samme fordelene som våre velkjente varmpumpestyringer – med ett unntak: den trenger ikke en uteføler. Funksjonen er integrert som en standardfunksjon i Tronic Heat 3500.

- ▶ Ekstremt enkel å bruke
- ▶ Regulerer varmeavgivelsen av kjelen via romtermostatstyringen (tilgjengelig som ekstrautstyr)
- ▶ Bidrar til å redusere energikostnadene

Nyt fordelene av merkevare-kvalitet

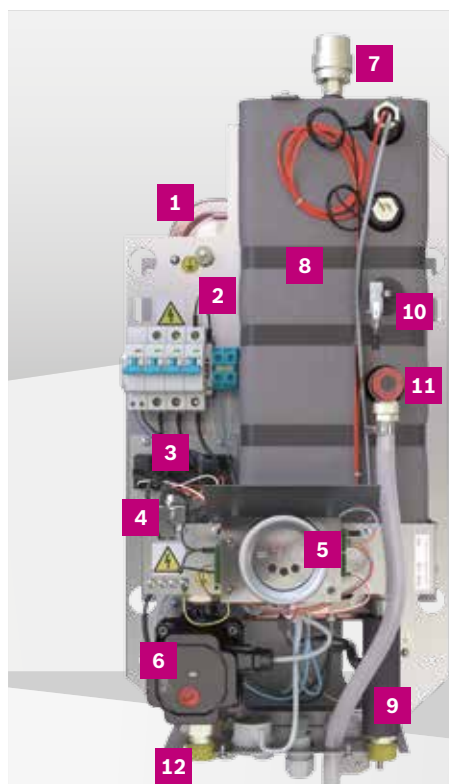
Med Tronic Heat 3500 velger du et produkt laget fra de beste materialene, i utmerket utførelse og med attraktivt moderne design. Kort sagt: du vil få kvalitet fra Bosch. Mange detaljer gjenspeiler denne kvaliteten. For eksempel er kjelen så stille som en mus og kan knapt høres når den er i drift. Ellers sørger integrert elektronikk for at driftstimer fordeles jevnt over alle varmeelementer for å sikre ekstra lang levetid.

Smart elektronikk og en høy bekvemmelighetsfaktor

Det intuitive kontrollkonseptet er også en glede å bruke. Det oversiktlige kontrollpanelet med knapper og et grafisk display er brukervennlig og gjør alle innstillinger enkle.


Teknologi som gjør livet enklere for deg

Tronic Heat 3500 apparatene er lette og kompakte. Dette gjør installasjon og fremtidig vedlikehold til en enkel oppgave. Ved å fjerne et par skruer blir alle viktige komponentene lett tilgjengelig fra forsiden. Dette tillater for eksempel arbeid på sirkulasjonspumpen uten å måtte fjerne elektronikken. Vedlikehold kan være ferdig i løpet av kort tid.



- 1 Ekspansjonsbeholder på baksiden
- 2 Elektrisk tilkobling
- 3 Strømbryterreléer
- 4 STB (sikkerhetstermostat)
- 5 LED display-elektronikk
- 6 Sirkulasjonspumpe
- 7 Automatisk avluftingsventil
- 8 Varmevexler med isolasjon
- 9 Rørtilkoblinger
- 10 Trykkvakt
- 11 Makstrykkventil
- 12 Hydraulisk og elektrisk tilkobling

Tekniske spesifikasjoner

Tronic Heat 3500		4 kW	6 kW	9 kW
Artikkelnummer		7738504002	7738504003	7738504004
NRF nr		8205111	8205112	8205113
Energiklasse				
Elektriske data				
Varmeytelse	kW	3,96	5,94	8,91
Tilført effekt	kW	4,1	6,1	9,1
Virkningsgrad	%	99,7		
Elkolber (antall x effekt)	kW	3 x 1,3	3 x 2	3 x 3
Effektrinn		3		
Strømtilførsel		400 V 3N~ AC 50 Hz / 230 V, 1N~ AC 50 Hz		
Nominell strøm (230 V)	A	17,4	26,1	39,2
Sikringsstørrelse	A	20	32	50 (40)
Minimumstverrsnitt strømkabel	mm ²	3 x 4	3 x 6	3 x 10
Hovedbryter	A	63		
Beskyttelsesklasse		IP40		
Varmesystem				
Volum varmeveksler	l	3,7		
Termostatforbindelse	W	24		
Minimum driftstrykk	bar	3		
Minimum gjennomstrømming	l/h	56	86	130
Makstemperatur på turledning	°C	85		
Volum ekspansjonskar	l	7		
Sikkerhetsventil 1/2"	bar	3		
Tilkobling tur/retur	tommer (")	G3/4" utvendig gjenge		
Dimensjoner				
Vekt (uten emballasje)	kg	24,4		
Mål (B x D x H)	mm	330 x 712 x 273		